



社会福祉法人 白陽会

# つるかめ

《理念》 明るく 楽しく すごせる毎日

## No. 51

2023年8月31日発行

社会福祉法人 白陽会

〒146-0093

東京都大田区矢口1丁目23-12

TEL 03-3758-1810

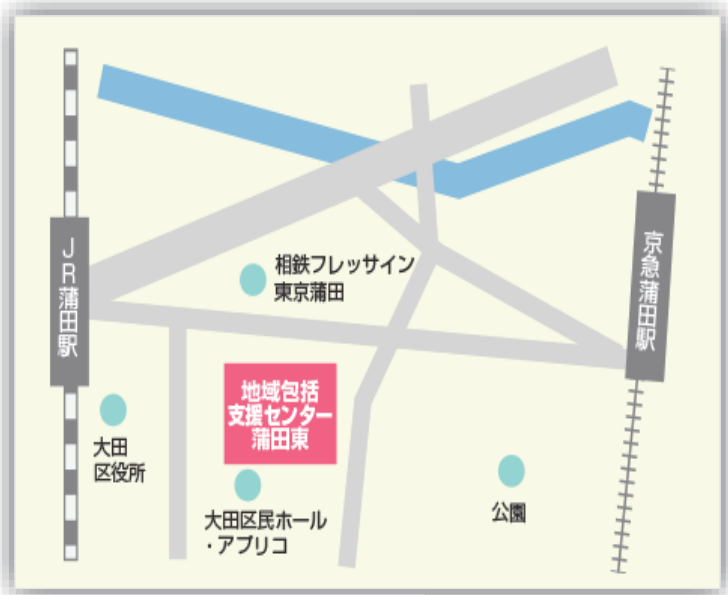
FAX 03-3758-1815

発行 広報委員会

## 地域包括支援センター蒲田東 開設

2023年4月より、ニッセイアロマスクエア1Fで事業を開始しました。

これからは、蒲田東エリアにお住いの高齢者が住み慣れた地域で安心して過ごせるように困りごとや不安を傾聴し、解決できるセンターを目指します。



入口はこちらです

大田区蒲田五丁目37番1号  
ニッセイアロマスクエア1階  
(蒲田駅東口より徒歩3分)





# 特別養護老人ホーム ゴールデン鶴亀ホーム



## 節分



節分の豆まきを実施しました。  
豆の代わりにお手玉を鬼に投げてくださいましたが  
元気よく投げて下さる方や鬼を気遣って優しく投げて下さる方  
性格が表れているようでした。



## ひな祭り



ひな祭りを実施しました。

1階に設置された雛飾りを鑑賞していただきました。  
また軽食の時間にチョコレートフォンデュを実施して果物やお菓자에  
自身でチョコレートを付けて召し上がって頂きました。



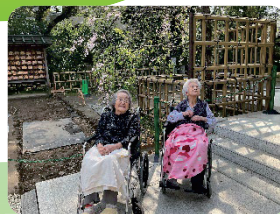
## 今回の題字



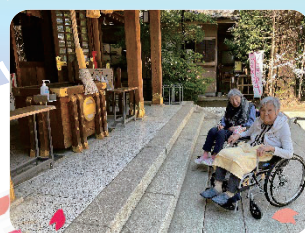
ゴールデン鶴亀ホーム ご利用者 F・Y様

題字をお願いしたところ  
「書けるかしら」と最初は不安な  
ご様子でしたが、一文字かくごとに  
大きくしっかりした文字を  
書かれていました。

## 外出中



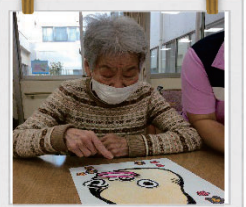
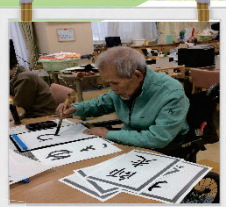
付近の新田神社までお散歩を行いました。  
桜も丁度咲いていて久しぶりの外出を  
楽しんでいただきました。





# 高齢者在宅サービスセンター やぐち南

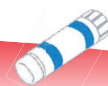
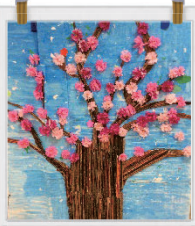
新年を迎え、書初めや福笑い、かるたを  
楽しんでいただきました。



今年の年女・年男の方のお祝いをした後、豆まきゲームや  
豆移しゲームを行い、楽しんでいただきました。



今年も池上梅園にお花見に行きました。  
丁度見頃で去年より少し混雑していましたが、  
いろんな種類の梅を見ることが出来ました。



桜の木やこいのぼり等 皆さんで協力し作品を完成させています。

見学・サービスの利用をご希望の方  
お気軽にお問合せください。

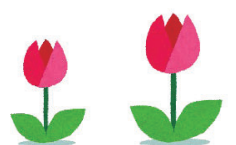


見学も送迎付き♪

高齢者在宅サービスセンター やぐち南

☎03-5741-3322

担当：寺内・長澤





# 職員インタビュー



今回は入職 20 年目の  
高齢者在宅サービスセンター  
やぐち南 寺内課長  
にインタビューしました。

Q 仕事をこつこつとやり、寺内課長が大切にしてることを  
教えてください。

A ご利用者様に楽しんでんでもらうこと、このことを常に最優先事項  
として考えています。ちなみに、実現のためには「自分たちが  
仕事を楽しくしている」ということが絶対に必要だと考えて  
いますので、仕事を楽しくむこう気持ちを持たないようにな  
っています。

Q 普段の仕事で大変だなと感じるときはありますか。

A 自分の思いを同僚に伝えるときです。この仕事はチームワークが  
大切ですが、みんなそれぞれ考え方が違います。それらを一つに  
まとめ、みんな納得してもらうためには、どのような話し方を  
すればいいかわかるところが多いです。

Q わかぬ感じがします。工夫してるといいますが、それは教えてくだ  
さい。

A 日々の答えを教えるものではなく、自分で考える機会や一緒に考える  
機会をなるべく増やそうとしています。結果にたどり着くまでの  
時間がかかったとしても、成長してもらえぬのではないかなと  
思っています。



Q そのほかにも掛けていることはありますか。  
A 2点あります。

1 点目は、職員の小さな変化にも気がつけるように、なるべく細かく  
仕事の様子を見るようにしています。相談を受ける前に  
こちらから声をかけられることが理想ですね。なかなか難しいです  
けど。

2 点目は、最初にはなかなか思うように、やってみたらできる  
というところも多くあります。みんなには、こつこつとした経験をどんどん  
積んでいってもらいたいと考えています。

Q 逆にうれしく感じることはありますか。

A やっぱ、ご利用者様やご家族の方に感謝していただけたときです。  
自分のことより、一緒に働いている職員のことを褒められたときのほ  
ろが嬉しいですね。

Q ティサービスには子育て中の職員や外国籍の職員等、様々な  
バックボーンの職員がいます。この点で何か気を付けていることは  
ありますか。

A 抽象的な回答ですが、業務改善を続けることで、みんなにとって  
働きやすい職場であり続けたいと考えています。

Q 最後に今後の目標を教えてください。

A ご利用者様を選んでもらうためのティサービスであり続けたいと考えて  
います。過去に固執するのではなく、その時その時のニーズを  
くみ取り、柔軟に変化していくティサービスでありたいと考えて  
います。これからも大変なことはたくさんあると思いますが、  
頑張っていきますので期待していただきたいと思います……

